



NORMAS PARA PREPARAÇÃO DE E-POSTER

PARA TRABALHOS ACEITES COMO
POSTER COM DISCUSSÃO NO LOCAL (PD) & POSTER COM APRESENTAÇÃO EM SALA (PAS)

UTILIZE O TEMPLATE, FACILITA A PREPARAÇÃO

Para preparar o seu e-Poster deve utilizar o Template de PowerPoint, disponibilizado no website do congresso.

VAMOS AJUDÁ-LO A VERIFICAR O SEU E-POSTER

O seu e-Poster será verificado para garantir o cumprimento das normas e a qualidade da visualização. Se porventura os serviços técnicos acharem que algum aspeto deve ser revisto entraremos em contacto consigo.

SE A QUALQUER MOMENTO PRECISAR DE AJUDA

Está com dificuldade no design ou conversão do seu poster, ou apenas porque quer um esclarecimento, envie-nos um e-mail para datadesksp@rxf.pt ou ligue +351 919 908 857, entre as 09.00 e as 18.00.

NÃO SE ESQUEÇA

A data limite para envio do seu e-Poster é dia 16 de outubro de 2015.

EXPOSIÇÃO DE E-POSTERS

Durante o congresso, os e-Posters estarão disponíveis para apresentação nos LCD's, distribuídos pela Sala Silves.

ALGUMAS ORIENTAÇÕES

Na eventualidade de não estar muito familiarizado com o processo, preparámos algumas dicas que vai poder consultar nas próximas páginas.



QUE PROGRAMA DEVO USAR

A maior parte das pessoas utiliza o **PowerPoint**. Contudo se tem conhecimentos para utilizar outros programas como Word, Microsoft Publisher ou Adobe Illustrator pode fazê-lo. Note que no final terá sempre de converter o seu poster em formato PDF antes de o submeter na plataforma.

DIMENSÕES

A orientação horizontal é obrigatória

Em qualquer um dos programas, utilize o formato 16:09.

Largura: 25,4

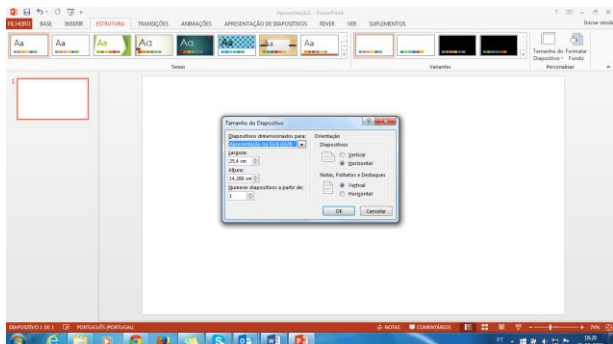
Altura: 14,29

Largura: 1920 pixels

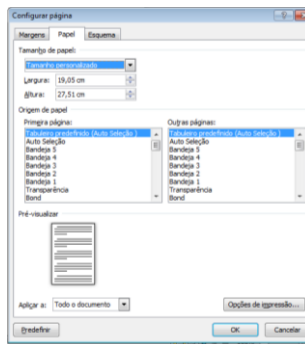
Altura: 1080 pixels



Utilizando o PowerPoint



Utilizando o Word



Uma vez selecionadas as dimensões, pode arrumar os elementos do poster usando caixas de texto, inserindo imagens, escolhendo fontes e cores.



TIPO DE LETRA

Ao escolher as fontes para o seu poster garanta que têm uma leitura fácil. Sugerimos a fonte “Calibri” e não usar tamanho de letra inferior a 8. Pode utilizar *Itálico e Bold*. Sempre que houver espaço poderá utilizar uma fonte maior.

IMAGENS

Ao selecionar imagens para o seu poster, procure que as mesmas tenham uma boa resolução, idealmente 300 dpi. Ao colocar imagens tenha atenção à relação entre o tamanho e o dimensionamento desejado. Imagens com pior resolução devem ter sempre um tamanho mais pequeno.

GRÁFICOS

Verifique o corpo de letra utilizado para as legendas de gráficos. Muitas vezes o corpo de letra selecionado não permite uma boa leitura.

CONTEÚDO

Deverá obedecer às normas criadas para o efeito, mediante o preenchimento dos cinco pontos: Introdução e Objetivos, Métodos, Resultados, Bibliografia e Conclusão.

BIBLIOGRAFIA

O tamanho da fonte não deverá ser inferior a 6.

COMO CONVERTER O SEU POSTER NUM PDF

Para converter o seu poster num PDF a partir do PowerPoint (versão 2010):

1. Selecione opção “File.”
2. Clique “Guardar como” ou “Guardar como Adobe PDF”
3. Na caixa “Nome do ficheiro” escreva o título do seu poster
4. Na caixa “Guardar com o tipo”, selecione “PDF.”
5. Clique “Guardar”. **Abra o PDF para garantir que o ficheiro foi convertido corretamente.**

SUBMETA O SEU E-POSTER

Depois de converter o seu e-Poster num ficheiro PDF deve submetê-lo através do link indicado abaixo, preencher os dados solicitados e fazer upload do seu trabalho. Após concluída a submissão receberá um e-mail de confirmação.

www.rxf.pt/datadesk/index.php?cid=24&name=16%C2%BA_Congresso_Nacional_de_Pediatria